



NACIONĀLAIS
ATTĪSTĪBAS
PLĀNS 2020



EIROPAS SAVIENĪBA
EIROPA INVESTĒ LAUKU APVIDOS
Eiropas Lauksaimniecības fonds
lauku attīstībai

Bioloģiski audzēto cūku selekcijas kritēriji

*projekta «Latvijas cūkkopības ilgtspējīga attīstība uz antibiotiku
brīvas un bioloģiskas saimniekošanas pamatiem» ietvaros*

JELGAVA, 16.09.2022

Mērķis

Veselas, izturīgas,
ilgmūžīgas, ražīgas,
mierīgas un ar labām mātes
īpašībām sivēnmātes, kuras
piemērotas bioloģiskiem
turēšanas un ēdināšanas
apstākļiem.



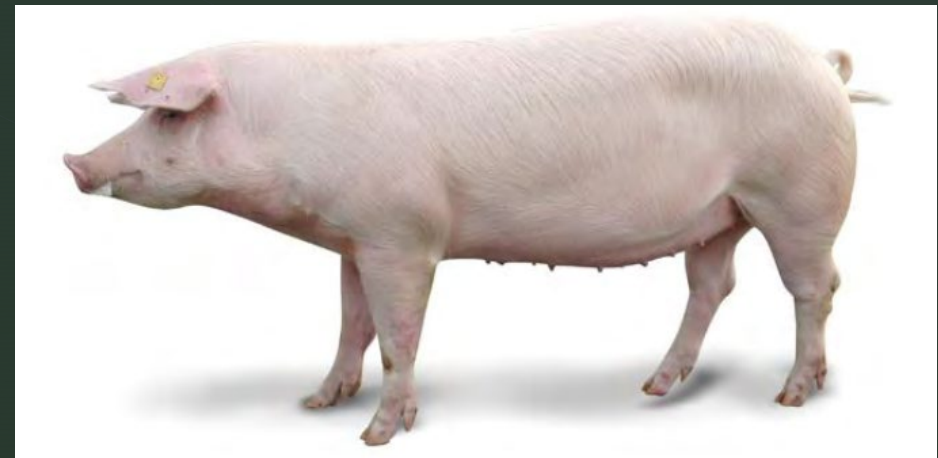
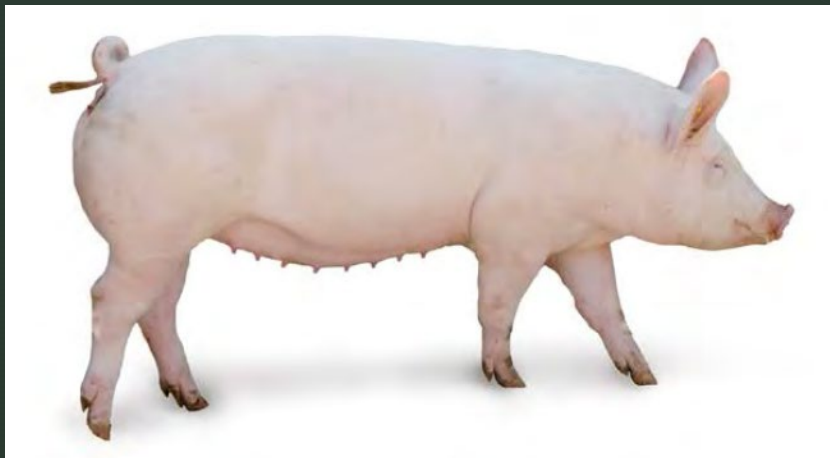
MĀTES ŠĶIRNES

Laba auglība, labi atšķiršanas rādītāji, laba gaļas kvalitāte.

Landrases un Jorkšīras sivēnmātes

Dzīvi dzimušo sivēnu skaits

Atšķirto sivēnu skaits



MĀTES ŠĶIRNES

- Izaudzēšanas spējas (pienība, atšķirto sivēnu skaits).
- Labas mātes īpašības.
- Uzvedība.
- Metiena izlīdzinātība, dzīvīgums.

TĒVA ŠĶIRNES

Ātraudzība un gaļas kvalitāte.

Djurokas un Pjetrenas kuiļi

Diennakts dzīvmasas pieaugums

Liesās gaļas īpatsvars



TĒVA ŠĶIRNES

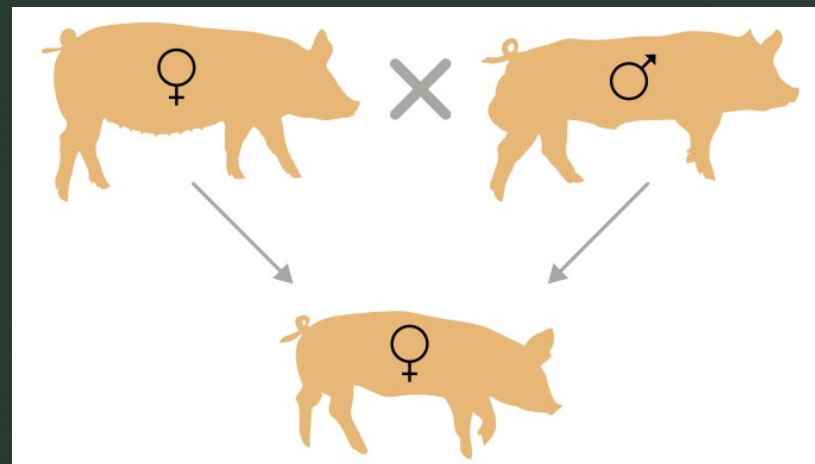
- Ātraudzība
- Barības konversija.
- Gaļas kvalitāte.
- Izkāvuma %.
- Metiena izlīdznātība.

AUDZĒŠANAS METODES

- Tīraudzēšana.
- Tīršķirnes pamatganāmpulks un krustojuma sivēnmātes.
- Turpu šurpu krustošana (mainīgā krustošana).
- Jāizvairās no tuvradniecības (Sivēnmāšu atražošanai izmanto mākslīgo apsēklošanu).

- Visā ganāmpulkā vienas šķirnes dzīvnieki, Landrases vai Jorkšīras.
- To parasti izmanto mazos ganāmpulkos.
- Jāpievērš uzmanība tuvradniecībai.
- Ataudzēšanai 10-15 % labākās sivēnmātes tiek sēklotas ar mātes līnijas kuiļu spermu.
- Nobarojamo cūku iegūšanai 85-95 % sivēnmātes sēklo ar tēva līnijas spermu.

TĪRAUDZĒŠANA



TĪRAUDZĒŠANA

- Priekšrocības:

Vienas šķirnes dzīvnieki ganāmpulkā;

Piemērots visiem ganāmpulkiem;

Visas sivēnmātes var izmantot atražošanai;

Var izkopt pret slimībām izturīgus dzīvniekus.

- Trūkumi:

Nav heterozes efekta;

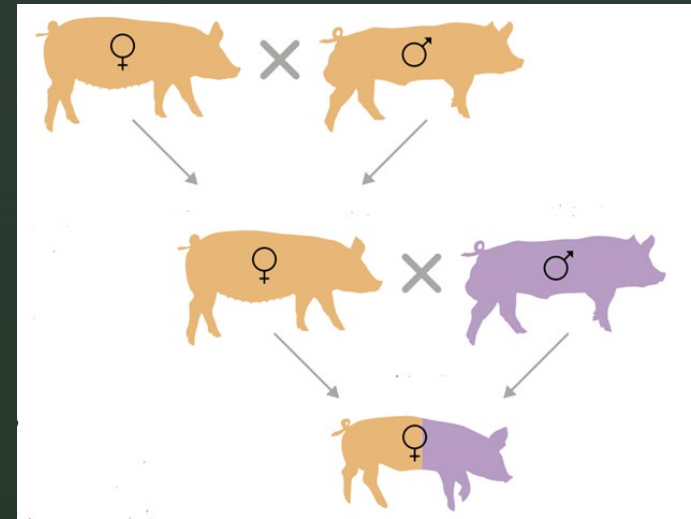
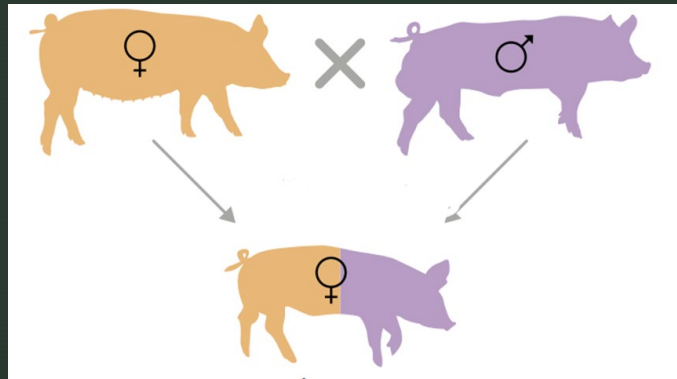
Darbietilpīgs process pāru atlasei, lai izslēgtu tuvradniecību.

TĪRŠĶIRNES PAMATGANĀMPULKS UN KRUSTOJUMA SIVĒNMĀTES

- Ganāmpulks sastāv no vismaz 90% M1 krustojuma sivēnmātēm. (Landrases X Jorkšīras) un vismaz 10% tīršķirnes sivēnmātēm (Jorkšīras).
- Krustojumu sivēnmātes izmanto nobarojamo cūku iegūšanai sēklo ar tēva līnijas kuiļiem.
- Tīršķirnes sivēnmātes izmanto krustojumu sivēnmāšu iegūšanai.
- Divi realizācijas veidi: vecvecāku dzīvniekus iepērk vai atražo paši.

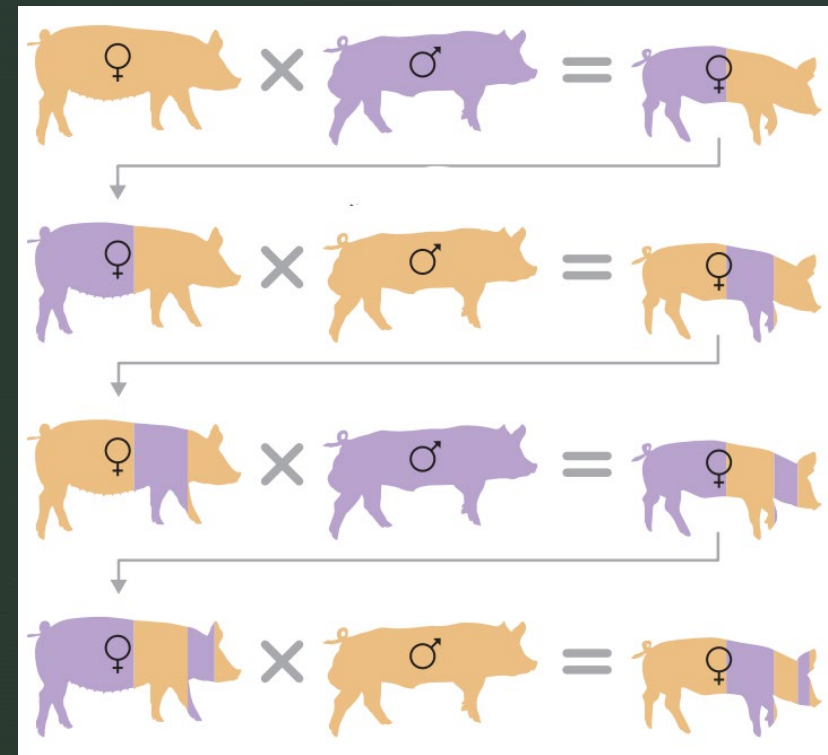
TĪRŠĶIRNES PAMATGANĀMPULKS UN KRUSTOJUMA SIVĒNMATES

- Priekšrocības:
 - Heterozes efekts.
 - Vienkārša sēklošanas plānošana.
- Trūkumi:
 - Nepieciešama dzīvnieku iepirkšana.



ŠURPU TURPU KRUSTOŠANA

- Ganāmpulka atražošanai izmanto 10 % labākās M1 krustojuma sivēnmātes, kuras sēklo ar kuili, kuram ir cita šķirne kā sivēnmātei.
- Šo paņēmienu var izmantot arī mazos ganāmpulkos.



▶ ŠURPU TURPU KRUSTOŠANA

Priekšrocības:

- Zems tuvradniecības risks, jo kuilis nav no saimniecības;
- Vienkārša organizācija;
- Visu ganāmpulku iespējams izmantot atražošanai;
- Var izmantot mazos ganāmpulkos.

Trūkumi:

- Mazāks heterozes efekts kā hibrīdajā krustošanā;
- Ganāmpulkā divi sivēnmāšu tipi.

▶ SIVĒNMĀŠU IZLASE

- Mierīgas sivēnmātes ar labām mātes īpašībām.
- Brīvās atnešanās sistēmai piemērotas sivēnmātes.
- Sivēnmātes uzvedībai liela nozīme sivēnu izaudzēšanā.
- Mazāk nogulēti sivēni.
- Atnesās bez dzemdību asistēšanas.
- Nav agresīvas.
- Labi atšķiršanas rādītāji.

FUNKCIONĀLĀS ĪPAŠĪBAS UN UZVEDĪBA

- Lai iegūtu mierīgas sivēnmātes ar labām mātes īpašībām, jāpievērš uzmanība arī funkcionālajām īpašībām.
- Dzīvnieki rūpīgi jānovēro un jāveic datu uzskaitē.
- Bioloģiskajā lauksaimniecībā sivēnmātēm jānovērtē:
 - Dzemdību norise;
 - Metiena kvalitāte;
 - Apgulšanās;
 - Temperaments.

MĀTES ĪPAŠĪBAS

- Ražība (Dzīvi dzimušie sivēni, atšķirtie sivēni, pienība).
- Pupu skaits un kvalitāte.
- Dzemdību norise (palīdzība dzemdībās un uzvedība).
- Metiena kvalitāte (dzīvīgums un metiena izlīdzinātība).
- Apgulšanās (Uzvedība pirms apgulšanās un kontrolēta apgulšanās).
- Temperaments.

➤ DZEMDĪBU NORISE UN UZVEDĪBA

- Dzemdību uzvedība

- Mierīgas (Guļ uz sāniem, nemaina gulēšanas pozīciju).
- Nemierīgas (Nemierīga, bieži maina gulēšanas pozīciju, turpina veidot mīgu).

Dzemdību palīdzība (Izmanto medikamentus, Manuāla iejaukšanās).

Smagas dzemdības (Nav dzemdību kontrakciju, Garas dzemdības, Vairākkārtēja dzemdību palīdzība).

▶ METIENA IZLĪDZINĀTĪBA

- Jo lielāks vidējais dzimšanas svars un jo mazāka svara izkliede metienā, jo atšķir vairāk sivēnus.
- Metiena izlīdzinātību vērtē atnešanās dienā.
- Izlīdzināts (vienāds) metiens (sivēni vienādi pēc lieluma, augstākais viens ļoti liels vai mazs sivēns).
- Nevienāds metiens (Sivēni dažādi pēc lieluma, vairāk kā viens ļoti mazs vai ļoti liels sivēns).



▸ SIVĒNU DZĪVĪGUMS (VITALITĀTE)

- Metiena dzīvīgumu novērtē pēc dzemdībām vai pirmajā dzīves dienā.
- Dzīvīgs metiens (Sivēni ātri atrod pupus, 15 minūšu laikā patstāvīgi zīž, augstākais viens vājš sivēns).
- Nav dzīvīgs metiens (Sivēni pēc dzemdībām mazkustīgi, nepieciešams vairāk par 15 minūtēm, lai nokļūtu pie pupa, nepieciešams pielikt pie pupa, vairāk kā viens vājš sivēns).

Apgulšanās

- Sivēnmātēm pirmajās sivēnu dzīves dienās jāuzvedas mierīgi, lēnām un uzmanīgi jāapguļas.
- Sivēnmātes uzvedība apgulšanās brīdī jānovērtē otrajā dienā pēc atnešanās.
- Sivēnmātes uzvedība pirms apgulšanās. Sivēnmāte ar dažādiem paņēmieniem signalizē sivēniem, ka tūlīt apgulsies (Rukšķ, rokas salmos, kārpās, apgriežas aizgaldā, groza galvu, lai ieraudzītu sivēnus, baksta sivēnus ar degunu, savāc sivēnus vienā pusē).
- Sivēnmātes kontrolēta apgulšanās noris piecos soļos. 1. Vispirms saliec vienu, tad otru priekškāju. 2. Pauze. 3. Noliek uz sāniem plecu un galvu 4. Pauze. 5. Pagriež uz sāniem aizmugurējo daļu un saloka pakājkāju.
- Sivēnmāte neizlaiž nevienu soli un reaģē uz sivēnu kviekšanu mainot pozīciju.

Temperaments

- Vērtē kā sivēnmāte uzvedās (ieķer ar zobiem, putas mutes kaktiņos, draudīgas skaņas), kad ieiet aizgaldā un kad izņem sivēnus.
- Mierīga (Nav draudīgu žestu; var ieiet aizgaldā un izņemt sivēnus).
- Viegli agresīva (Draudīgi žesti un skaņas ieejot aizgaldā; iespējama sivēnu izņemšana no aizgaldā; sivēnmāte nekož).
- Agresīva (Draudīgi žesti un skaņas pirms ieiešanas aizgaldā; pastiprināti sargā sivēnus, ja ieiet aizgaldā; sivēnus var izņemt tikai izmantojot vairogu).

Kuiļi

- Jāizvēlas kuilis, kurš uzlabo pēcnācēju kvalitāti.
- Vēlams izmanto MAS kuiļus.
- Labi atšķiršanas rādītāji.
- Laba pupu kvalitāte.
- Mazs dzīvotnespējīgo sivēnu skaits.
- Nevajadzētu izmantot atražošanai tēva līnijas kuiļus (netiek izkoptas mātes īpašības; mazāk piena).

Jauncūku izlase

- Mērķis: veselas, ilgmūžīgas un ražīgas sivēnmātes.
- Vismaz 7 labi attīstīti pupi katrā pusē, maksimāli 9.
- Izturīgs un stingrs ķermenis ar pareizu kāju stāvotni.
- Labā kondīcijā un veselas.
- Vienādi lieli kāju iekšējie un ārējie nagi, lai vienmērīgs svara sadalījums un vienmērīgs nodilums.
- No viena metiena 3 – 4 cūciņas, lai sadalītu audzēšanas risku.
- Neizvēlas sivēnus ar nepietiekamu svaru.
- Neizvēlas sivēnus no metieniem ar anomālijām.
- Pie atšķiršanas apzīmē.
- Jauncūkas sver, mēra un vērtē.

Kritēriji	Apraksts
Pupu skaits	Skaits: 7/7, 7/8, 8/8, 8/9, maksimāli 9/9.
Eksterjers	Vērtē: kopskatu, muskuļotību, kājas un tesmeni. Vērtējums no 7 līdz 9 punktiem. Kopskats: Stiprs skelets. Gara, plata mugura. Labi velvētas ribas. Pareiza gaita. Muskuļotība: Labi velvēts, garā plats šķiņķis, Plati, muskuļoti pleci. Plata mugura ar rievīņu vidū. Kājas: Stipras, taisnas plati novietotas. Taisns vēzītis. Cieti nagi. Droša brīva gaita. Tesmens: dziedzerains izvietots tālu uz priekšu. Pupi: gari, koniski vai cilindriski, regulāri izvietoti, visi funkcionē
Dzīvi dzimušo sivēnu skaits	No 12 - 13 sivēniem metienā
Atšķirto sivēnu skaits	No 11 – 12 sivēniem metienā
Dzemdību norise	Mierīga. Sivēnmāte guļ uz sāniem, atbrīvota, dzemdību laikā reti maina gulēšanas pozīciju. Vairs neveido migu.
Sivēnu dzīvīgums (vitalitāte)	Metiena dzīvīgumu novērtē pēc dzemdībām vai pirmajā dzīves dienā. Dzīvīgs metiens. Sivēni ātri atrod pupus, 15 minūšu laikā patstāvīgi zīž un augstākais viens vājš sivēns.
Metiena kvalitāte	Metiena izlīdzinātību vērtē atnešanās dienā. Izlīdzināts (vienāds) metiens. Visi sivēni metienā vienādi pēc lieluma un augstākais viens ļoti liels vai mazs sivēns.
Apgulšanās	Sivēnmātes kontrolēta apgulšanās noris piecos soļos. 1. Vispirms saliec vienu, tad otru priekškāju. 2. Pauze. 3. Noliek uz sāniem plecu un galvu 4. Pauze. 5. Pagriež uz sāniem aizmugurējo daļu un saloka pakājkāju. Sivēnmāte neizlaiž nevienu soli un reaģē uz sivēnu kviekšanu mainot pozīciju.
Temperaments	Vērtē kā sivēnmāte uzvedās, kad cilvēks ieiet aizgaldā un kad izņem sivēnus. Mierīga Nav draudīgu žestu; var ieiet aizgaldā un izņemt sivēnu.



PALDIES!

