

NACIONĀLAIS  
ATTĪSTĪBAS  
PLĀNS 2020



EIROPAS SAVIENĪBA  
EIROPA INVESTĒ LAUKU APVIDOS  
Eiropas Lauksaimniecības fonds  
lauku attīstībai



# IZAICINĀJUMI CŪKKOPĪBAS ILGTSPĒJAI

**AREI Bioekonomikas nodaļas  
vadošais pētnieks Dr.oec. Alberts Auziņš  
ekonomists Andris Lismanis  
pētniece Ieva Leimane**

23.11.2023.



# ŠODIEN

- par ekonomisko atdevi
- par slāpekļa izmantošanas efektivitāti
- par CO<sub>2</sub> emisiju noteikšanu uzņēmuma vērtību ķēdē

# GAĻAS PRODUKTU PATĒRIŅA PROGNOZES



Rādītāji	Latvija			Pasaule		
	2020	2050	2050/ 2020, %	2020	2050	2050/ 2020, %
IKP uz 1 iedz., USD (2012. g. cenās)	19 320	30 200	+56%	12 780	17 350	+36%
Iedz.skaitis, milj.	1.92	1.59	-17%	7 758	9 725	+25%
<b>Cūkgaļa, t.t</b>	<b>39</b>	<b>40</b>	<b>+3%</b>	<b>128 171</b>	<b>151 678</b>	<b>+18%</b>
Vistas gaļa, t.t	25	24	-4%	127 344	168 960	+33%
Liellopu gaļa, t.t	19	20	+4%	77 860	107 419	+38%

Avots: <https://www.fao.org/global-perspectives-studies/food-agriculture-projections-to-2050/en/>

# RESURSU IZMANTOŠANA NOZARĒ



Specializācijas	Izlaide uz 1 ha LIZ, EUR				Izlaide uz 1 PLE, EUR			
	EE	LV	LT	PL	EE	LV	LT	PL
Laukkopība	684	814	779	1 021	86 448	44 860	35 975	17 480
Dārzenkopība	12 287	60 113	3 934	9 854	53 133	46 535	23 312	21 445
Ilggadīgās kultūras	1 330	2 126	643	2 686	36 052	24 252	12 098	11 726
Piena lopkopība	1 821	1 042	1 027	2 006	93 229	27 321	21 561	26 897
Ganību mājlopi	325	399	449	852	24 167	20 495	14 474	10 971
<b>Cūkkopība un putnkopība</b>	<b>14 046</b>	<b>10 725</b>	<b>10 895</b>	<b>8 397</b>	<b>134 916</b>	<b>91 728</b>	<b>84 272</b>	<b>110 753</b>
Jaukta specializācija	978	755	1 011	1 380	67 004	21 574	23 723	16 876

Avots: AREI, FADN 2015. – 2021.g.

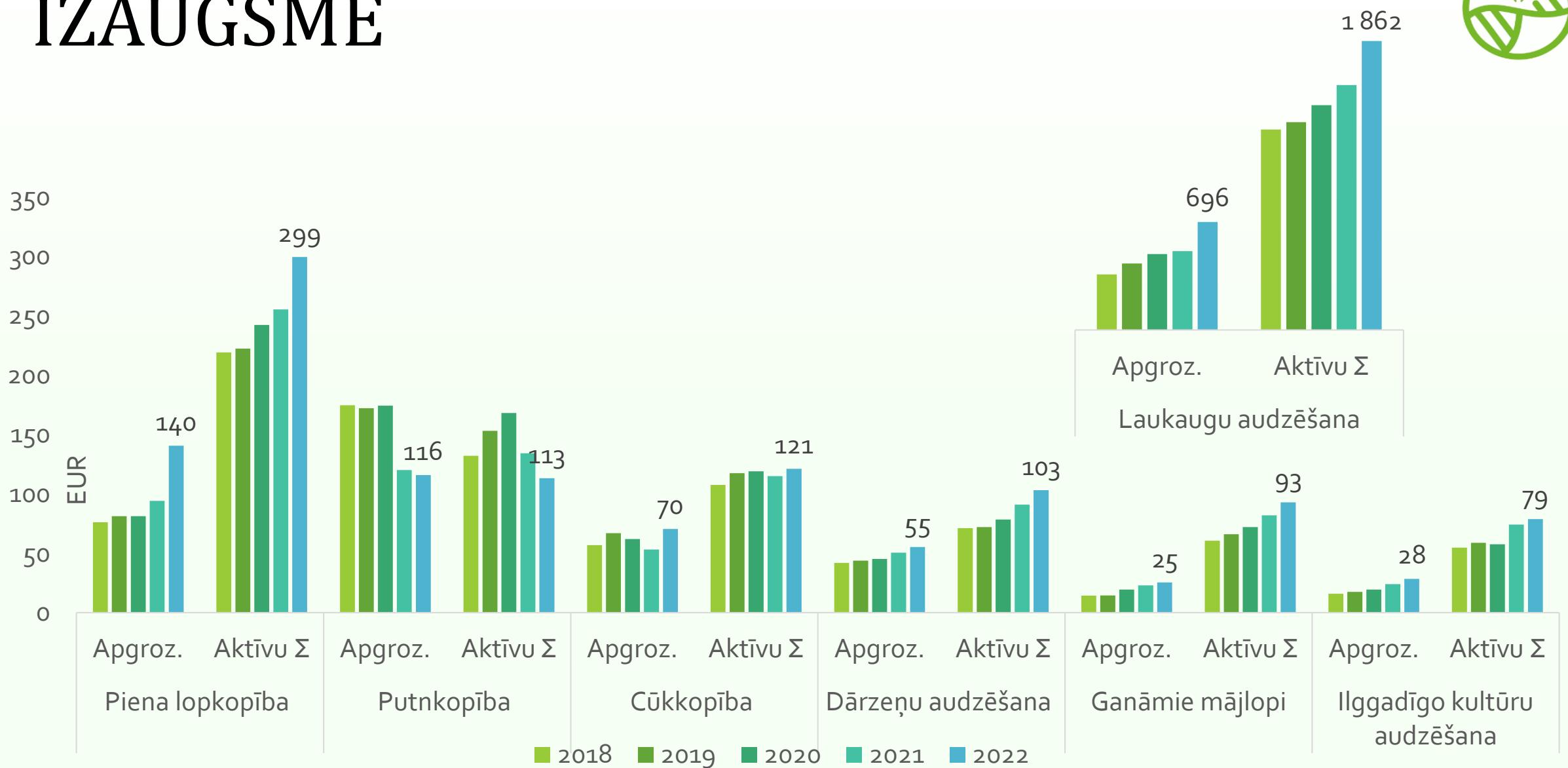


# NODOKĻU UN ATBALSTA ATTIECĪBA

Specializācijas	2015	2016	2017	2018	2019	2020	2021	2021/ 2015
<i>Visas saimniecības</i>	<b>0.44</b>	<b>0.27</b>	<b>0.31</b>	<b>0.31</b>	<b>0.40</b>	<b>0.36</b>	<b>0.33</b>	<b>74%</b>
Laukkopība	0.63	0.27	0.19	0.18	0.14	0.16	0.10	15%
Dārzenkopība	8.80	7.50	14.68	7.98	8.15	11.11	10.97	125%
Ilggadīgas kultūras	0.73	0.48	0.75	1.09	0.92	0.66	0.59	80%
Piena lopkopība	0.31	0.27	0.36	0.36	0.60	0.51	0.56	183%
Ganību mājlopi	0.10	0.07	0.11	0.09	0.12	0.10	0.14	143%
<b>Cūkkopība un putnkopība</b>	<b>0.53</b>	<b>1.16</b>	<b>1.13</b>	<b>1.71</b>	<b>2.42</b>	<b>1.53</b>	<b>1.52</b>	<b>284%</b>
Jaukta specializācija	0.33	0.17	0.26	0.31	0.35	0.38	0.46	141%

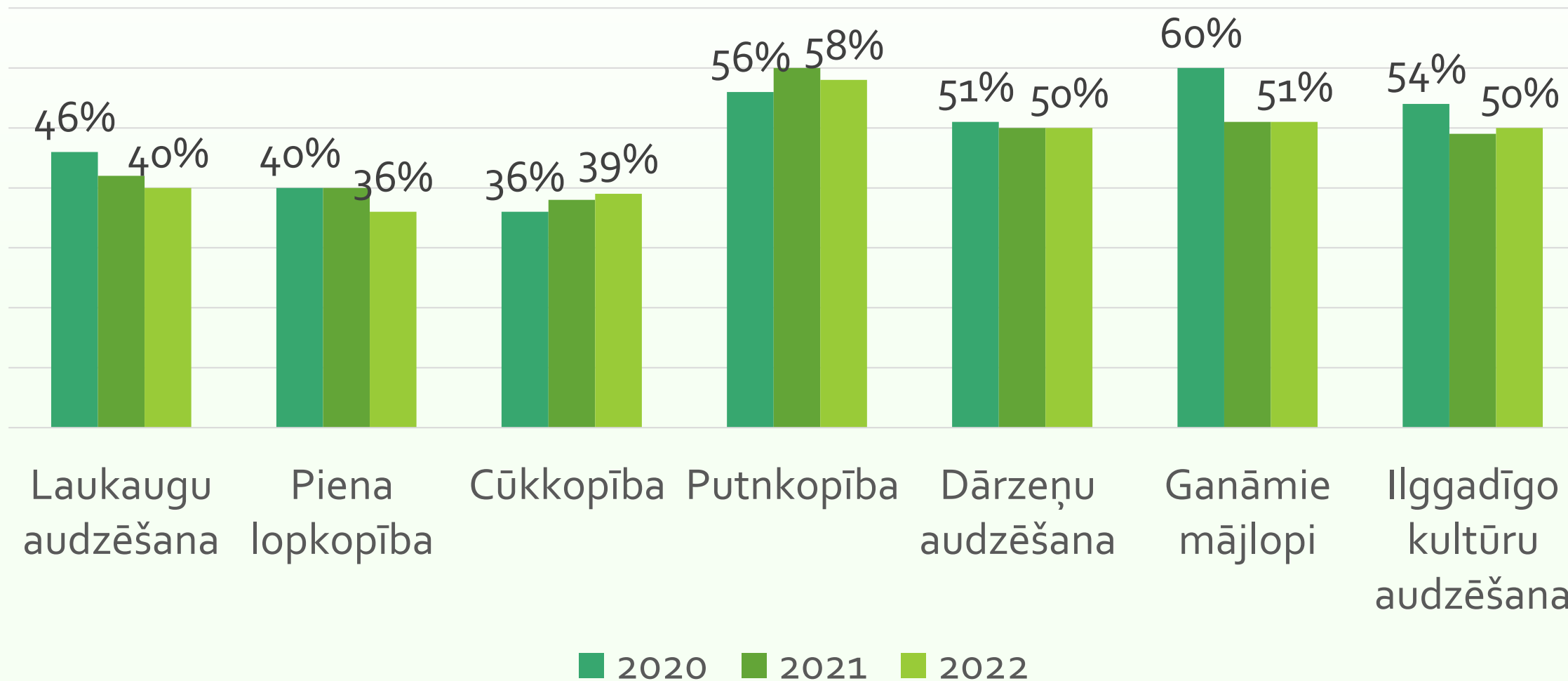
Avots: AREI, VID, LAD 2015. – 2021.g.

# IZAUGSME



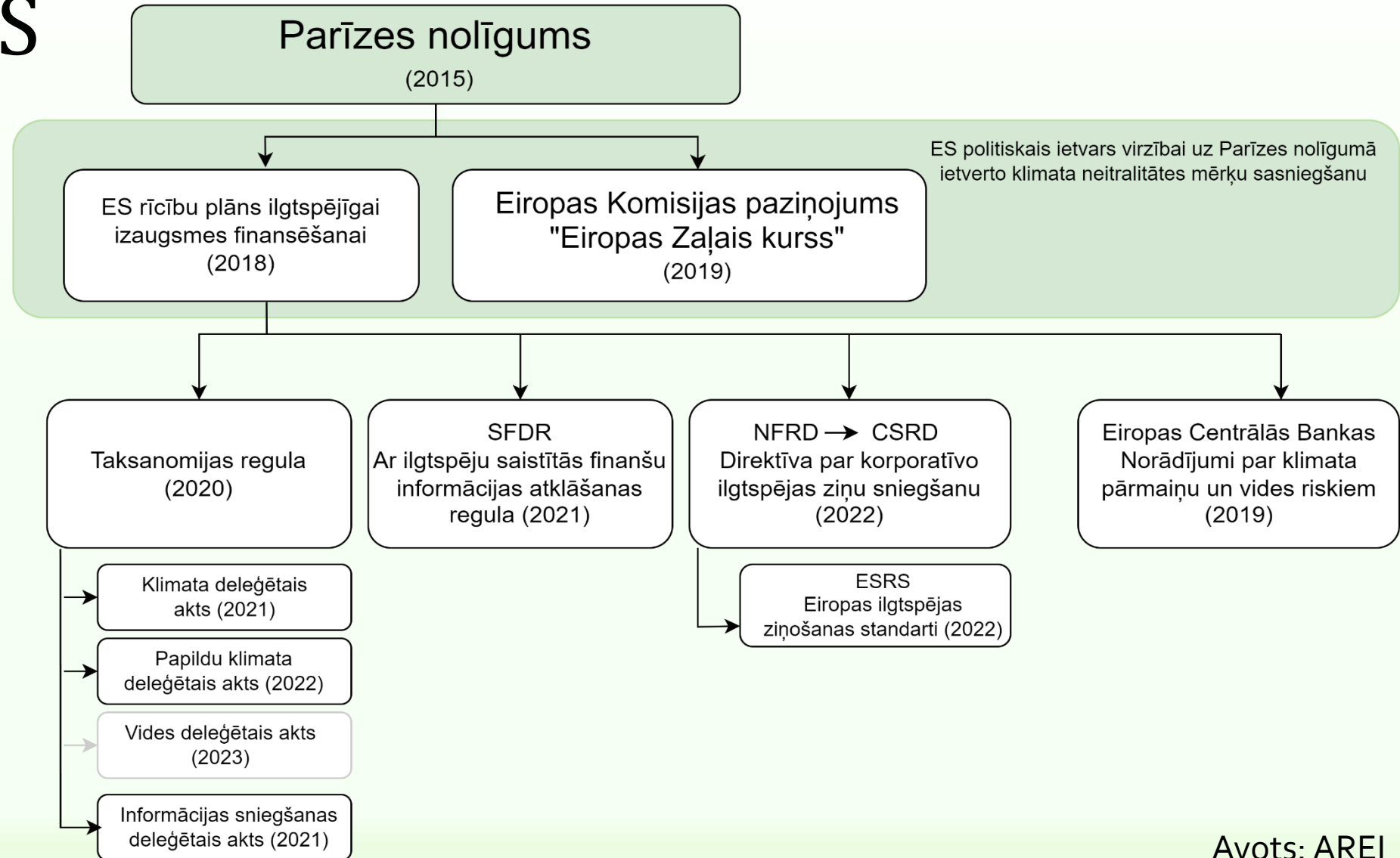
Avots: AREI, LURSOFT, atbilstoši 1.norādītajam NACE 2.red.kodam

# SAISTĪBU ĪPATSVARŠ (VIDĒJAIS SVĒRTAIS)



Avots: AREI, LURSOFT, atbilstoši 1.norādītajam NACE 2.red.kodam

# ILGTSPĒJAS POLITISKAIS UN TIESISKAIS IETVARS



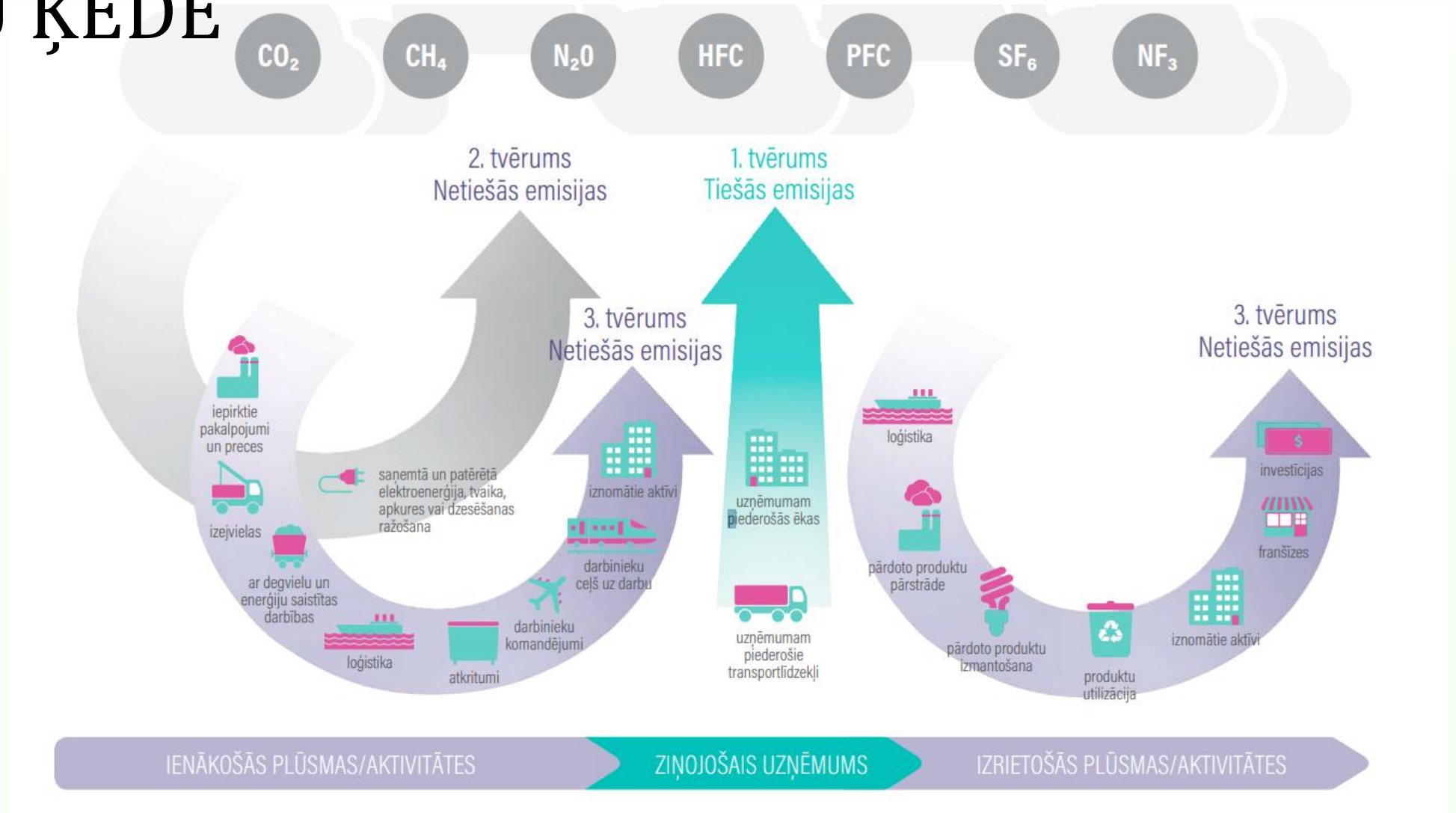


# SLĀPEKĻA BILANCES NOVĒRTĒJUMS SAIMNIECĪBĀ



	Cūkkopība	
	konvencionāla	bioloģiska
<b>N ienese (lopbarība un salmi), kg N</b>	<b>202 100</b>	<b>186 423</b>
<b>Koriģētā N ienese, kg N:</b>		
Ja ienākošās lopbarības un salmu NUE 70%	288 715	266 319
Ja ienākošās lopbarības un salmu NUE 50%	404 201	372 847
<b>N iznese (dzīvnieku produkcija, mēsli), kg N</b>	<b>141 054</b>	<b>114 462</b>
<b>NUE (mērķis &gt;40%):</b>		
<b>Bez korekcijas</b>	<b>69.8%</b>	<b>61.4%</b>
<b>Ja ienākošās lopbarības un salmu NUE 70%</b>	<b>48.9%</b>	<b>43.0%</b>
<b>Ja ienākošās lopbarības un salmu NUE 50%</b>	<b>34.9%</b>	<b>30.7%</b>

# CO<sub>2</sub> EMISIJU NOTEIKŠANA UZŅĒMUMA VĒRTĪBU ĶĒDĒ

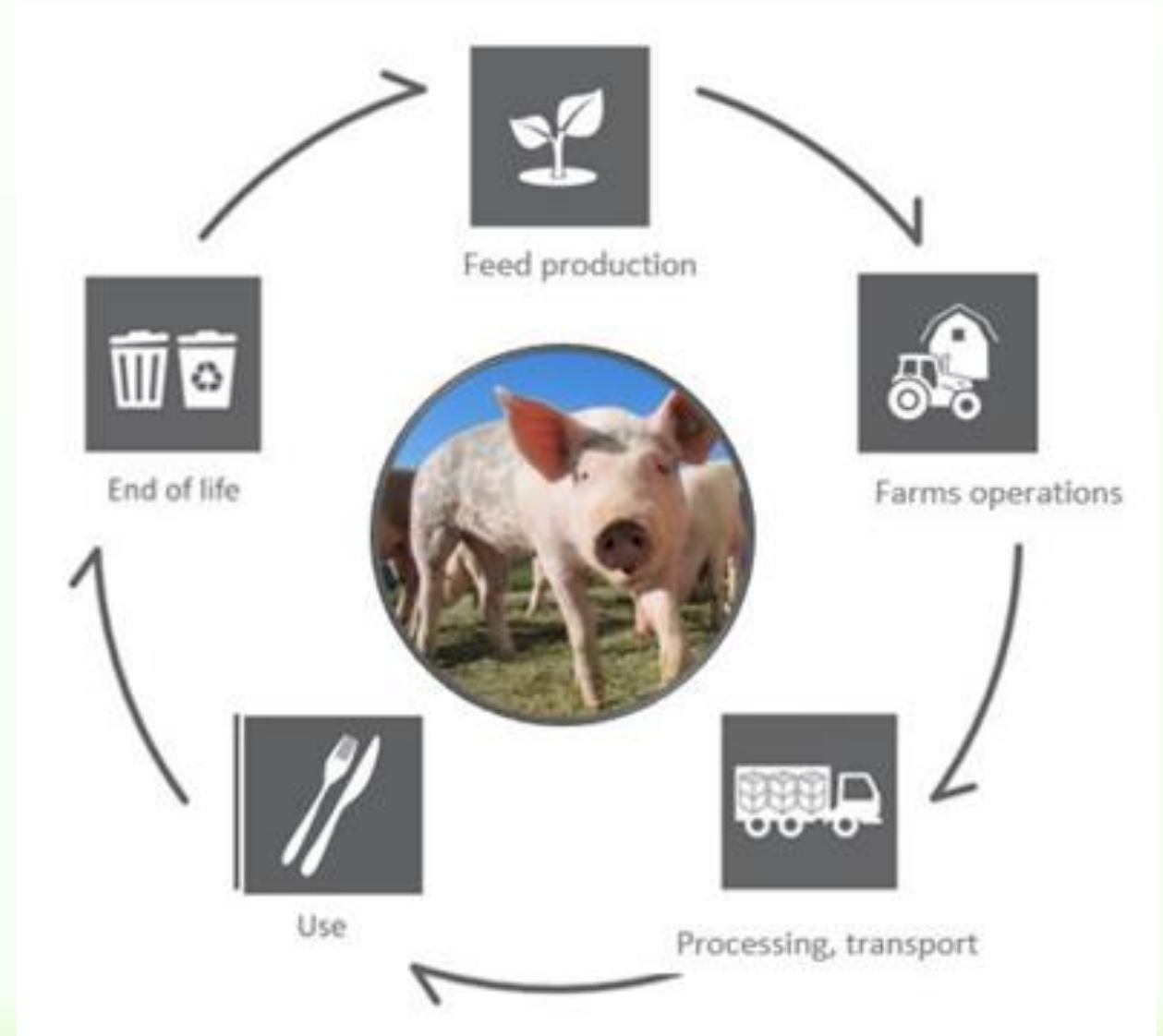


Avots: CO<sub>2</sub> emisiju noteikšana uzņēmuma vērtību ķēdē praktisks ceļvedis uzņēmējam (Swedbank)

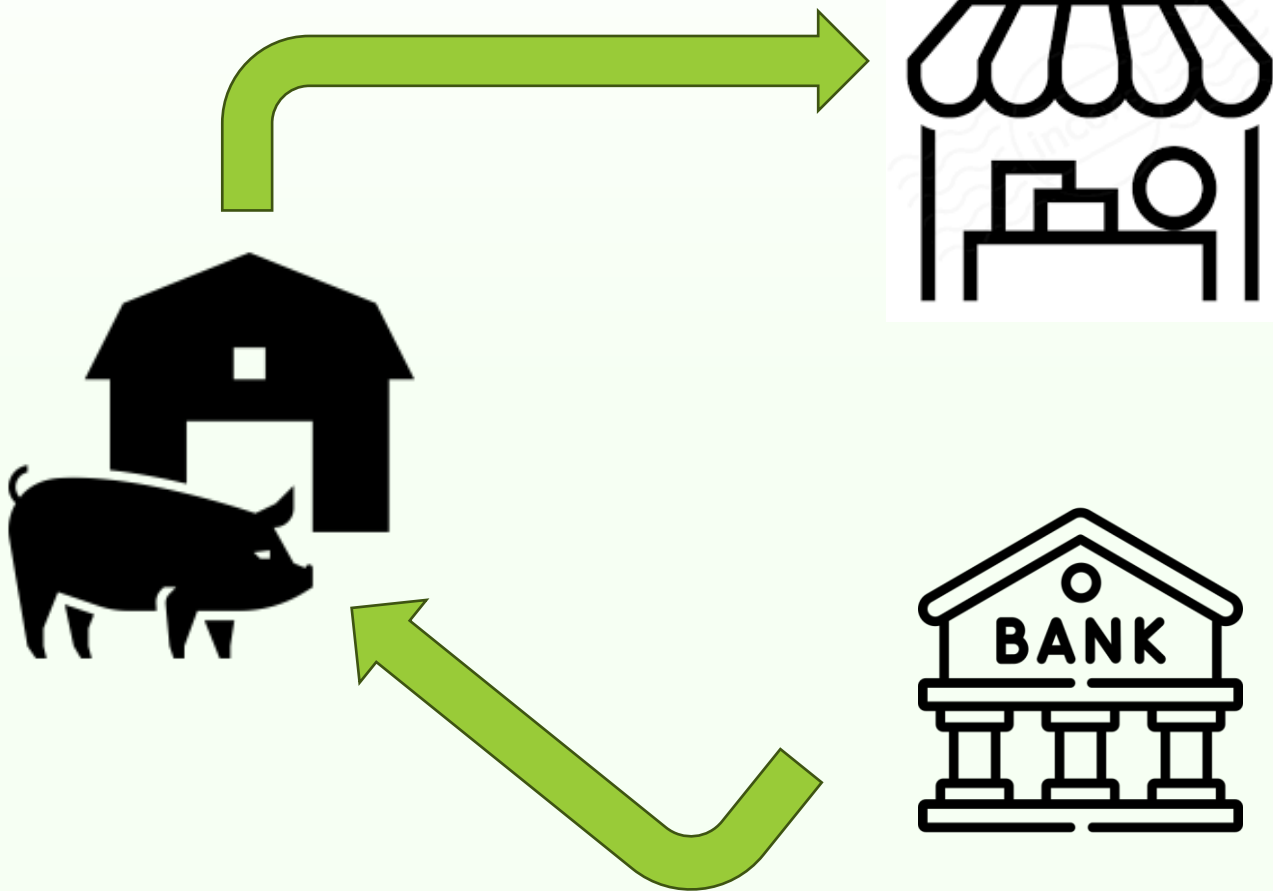
# PRODUKTA DZĪVES CIKLA ANALĪZE



- SEGi izejvielu izaudzēšanā (Soja no Argentīnas)
- SEGi lopbarības saražošanā
- SEGi saimniecībā
- SEGi kautuvē
- SEGi tirdzniecībā
- SEGi patēriņā
- SEGi atkritumu apsaimniekošanā



# PAGAI DĀM NEATTIECAS, BET JA NU...



Tieši pārtikas ražošana veido  $\frac{1}{4}$ – $\frac{1}{3}$  no pasaules oglekļa izmešiem, Plānojam līdz 2030. gadam uz pusi samazināt klientu pārtikas groza radīto ietekmi uz klimatu.

**RIMI**

Aktīvi banku aizdevumu un investīciju portfeļos rada CO<sub>2</sub> emisijas, savukārt bankas saistības un regulatora prasības uzliek pienākumu emisijas mērīt un mazināt.

**SWEDBANK**

Citāti no: CO<sub>2</sub> emisiju noteikšana uzņēmuma vērtību ķēdē praktisks ceļvedis uzņēmējam (Swedbank)



# KĀPĒC TOMĒR DOMĀT PAR ŠO

- Pilnvērtīgāka izpratne par savu produktu
- Pievilcība finansētāju un klientu acīs
- Laicīga sagatavošanās jaunajiem spēles noteikumiem
- Konkurētspējas saglabāšana
- ...



# LECAM NĀKOTNĒ!

AREI, Bioekonomikas nodaļa  
Struktoru iela 14, Rīga